

# 产品说明书

**品名:** Anti-His Antibody (Mouse)

**货号:** AYC28-100/AYC28-200 **规格:** 100ul/200ul

## 产品信息:

His 标签通常由 6-8 个组氨酸 (His) 组成。His 标签是蛋白纯化和检测的常用标签之一, 由于其分子量小, 融合至目的蛋白后对蛋白的结构和特性几乎没有影响。抗 His 标签的抗体能对 His 标签融合蛋白进行准确的检测、定位和纯化, 让蛋白研究更方便。

**抗体来源:** 小鼠

**交叉反应:** His 标签融合蛋白

**克隆类型:** 单克隆抗体

**亚型:** IgG1

**来源:** 293 细胞表达的重组抗体

**纯化方式:** rProtein A 亲和纯化

**产品纯度:** >95%, SDS-PAGE 检测

**储存缓冲液:** 1xPBS (pH7.4) 0.02%叠氮钠, 50%甘油

**储存条件:** 蓝冰运输, -20° C 可保存不少于 2 年, 避免反复冻融

## 产品应用:

**浓度:** 1mg/ml

**WB:**1/2000-1/10000

**ELISA:**1/5000-1/15000

**IP:**2ug-8ug

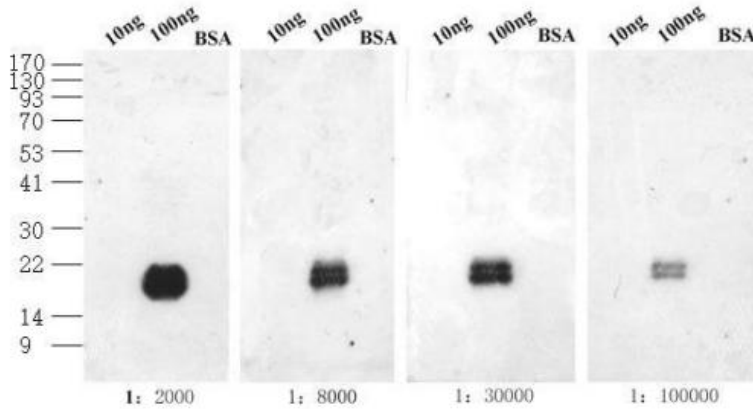
**IF:**1/200

## 保存条件:

蓝冰运输, -80° C 存储>4 年, -20° C 可保存>2 年, 避免反复冻融

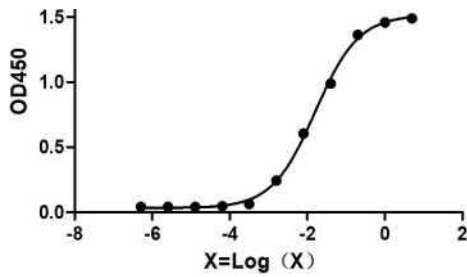
## 数据展示:

WB 数据:



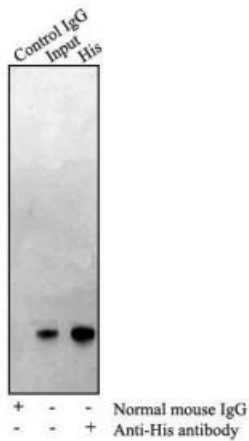
- 1) 样品信息: His 标签融合蛋白
- 2) 蛋白上样量: 10 ng (未见信号)  
100 ng (信号较强)
- 3) 蛋白大小: 预测大小: 19.4 KDa  
实际大小: ≈20 KDa
- 4) 二抗信息: 羊抗小鼠  
IgG(H+L)-HRP 1/10000

ELISA 数据:



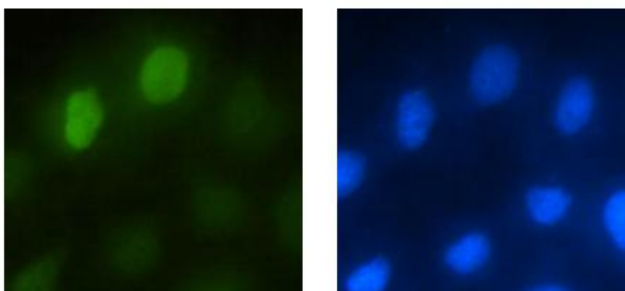
- 1) 样品信息: His 标签融合蛋白
- 2) 包被浓度: 0.5 μg/ml
- 3) X 轴: 抗体浓度 (μg/ml) 的对数

IP 数据:



- 1) 样品信息: 200ug 293 细胞上清
- 2) Beads: rProtein A Magarose Beads

IF 数据:



- 1) 样品信息: HeLa 细胞
- 2) 质粒: His 标签融合蛋白主要分布于细胞核